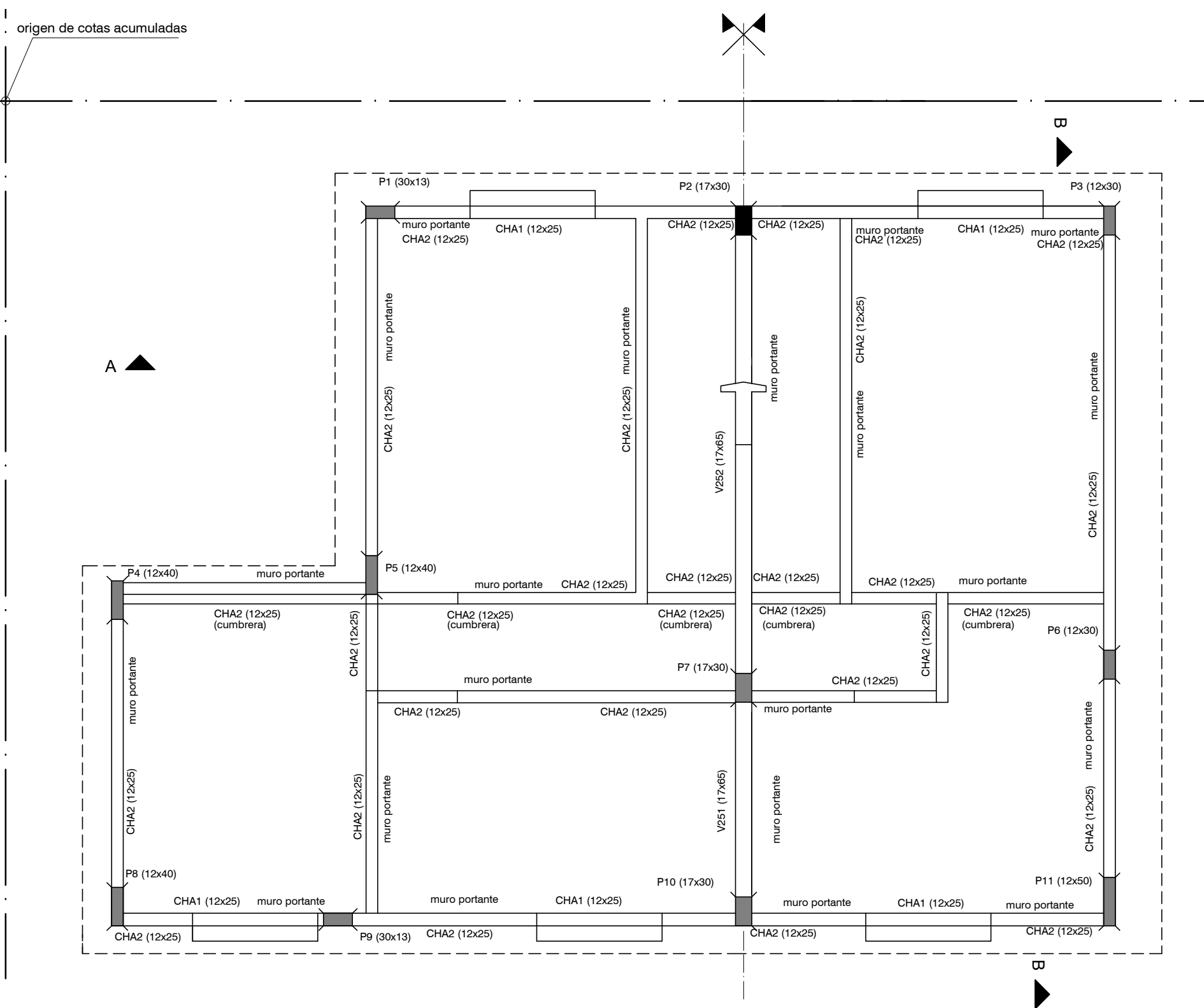
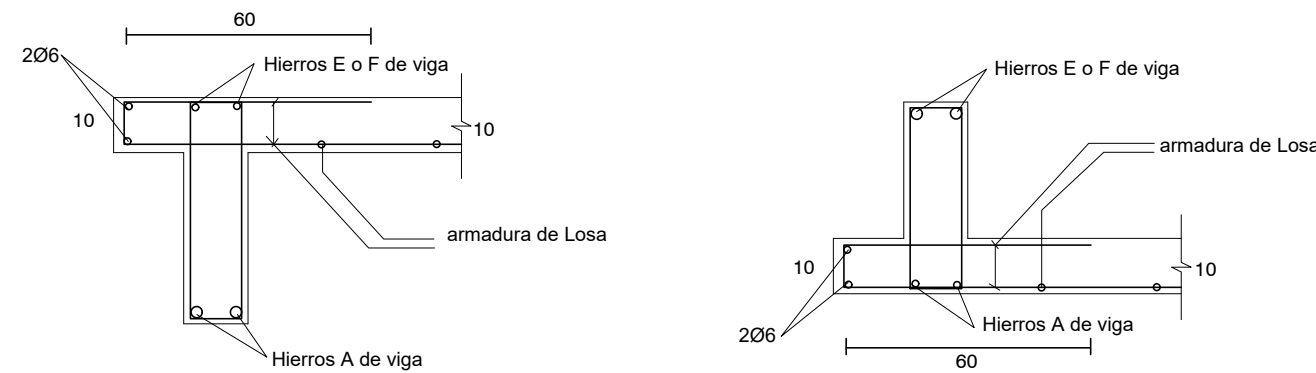


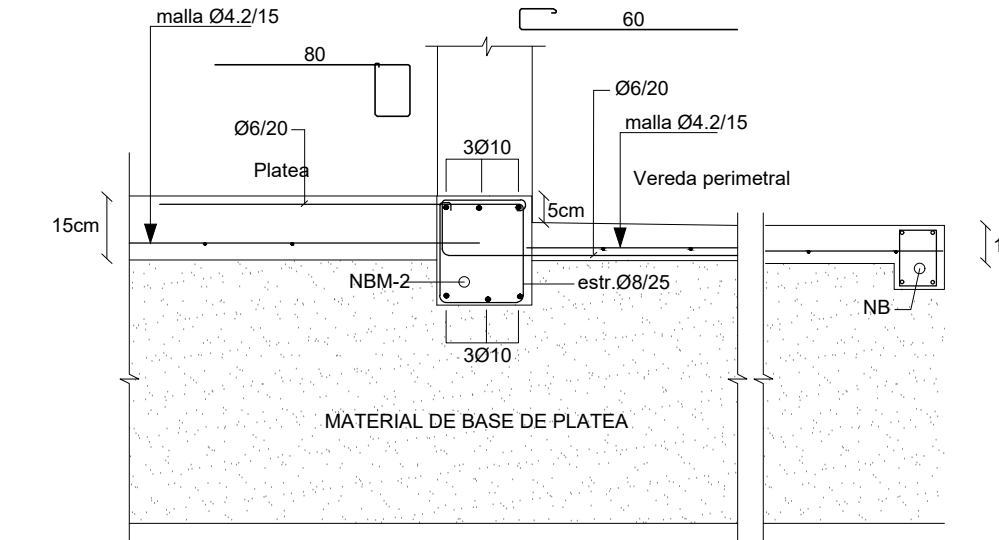
PLANTA DE FUNDACIONES
ESCALA 1:50



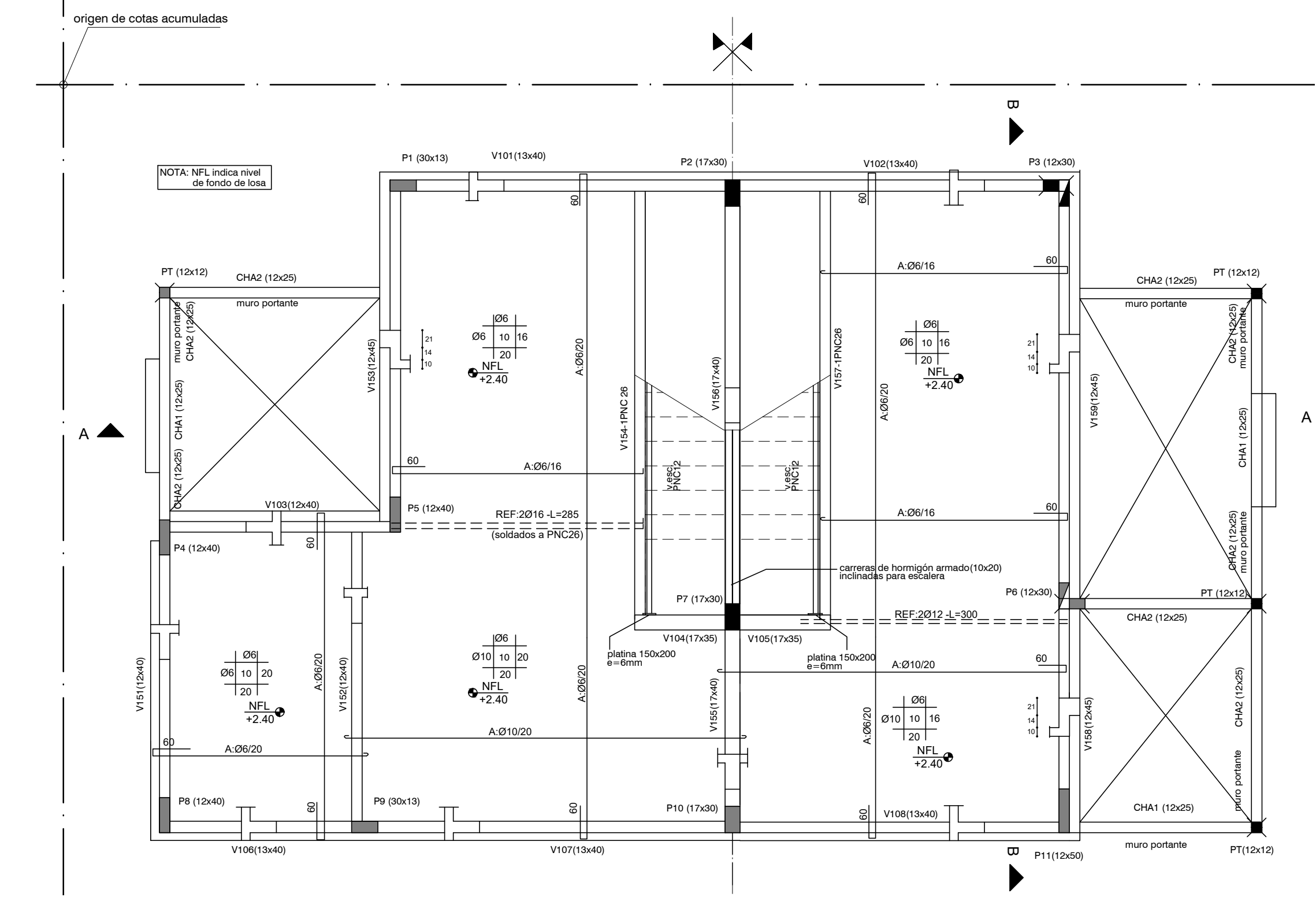
ESTRUCTURA INDICE 200 (SOBRE PRIMER PISO)
ESCALA 1:50



DETALLE VIGAS CON ALETA



DETALLE VEREDA PERIMETRAL



ESTRUCTURA INDICE 100 (SOBRE PLANTA BAJA)
ESCALA 1:50

Nº	TIPO	DIMENSIONES			ARMADURA LONGITUDINAL										ESTRIBOS			OBSERVACIONES
		b	H	L	A	E	Fder	P	q	40#	40#	Δ	Δ	Δ	Δ	Δ	Δ	
NB		15	25	---	208	208									Ø6/25			Nervios de Borda , de Hormigon Armado
Nbm-1		12	25	---	2010	2010									Ø6/25			Nervios de Hormigon Armado bajo muros
Nbm-2		24	25	---	3010	3010									Ø8/25			Nervios de Hormigon Armado bajo muros
Nbm-3		20	25	---	3010	3010									Ø8/25			Nervios de Hormigon Armado bajo muros
CHA1		12	25	---	2010	208									Ø6/25			Corriera de Hormigon Armado. Ver Detalle. Hierros A y E de CHA solapan 40 en pilares PT. Corriera de Hormigon Armado. Hierros A y E de CHA solapan 40 en pilares PT
CHA2		12	25	---	2010	208									Ø6/25			
101		13	40	392	2020	2020	206	2016	200	200	1Ø12 b/V154	3Ø8 en60	Ø6/25	7Ø8 en120				Viga con Aleta
102		13	40	385	2020	2020	206				1Ø12 b/V157	3Ø8 en120	Ø6/25	7Ø8 en120				Viga con Aleta
103		12	40	265	2016	2020	206				ver detalle apoyo v152		Ø6/25	4Ø10 en60				Viga invertida con Aleta
104		17	35	112	2010	2020	206						Ø8/15					Mensula. Los hierros E de mensula abrazan y se sueldan a la V154. (perfil PNC26) Mensula. Los hierros E de mensula abrazan y se sueldan a la V157. (perfil PNC26)
105		17	35	112	2010	2020	206						Ø8/15					
106		13	40	235	2012	2012	130						Ø6/25					Viga con Aleta
107		13	40	421	2012	2020	206	2016	200	200		3Ø8 en60	Ø6/25	4Ø8 en80				Viga con Aleta
108		13	40	385	2012	2020	206					4Ø8 en80	Ø6/25	3Ø8 en60				Viga con Aleta
151		12	40	356	2016	2020	206					5Ø8 en70	Ø6/25	5Ø8 en70				Viga con Aleta
152		12	40	350	2016	2020	206					3Ø8 en50	Ø6/25	3Ø8 en50				Apoyo en V103 lleva estribo especial. Ver Detalle
153		12	45	403	2020	2020	206					4Ø8 en70	Ø6/25	4Ø8 en70				Ver Detalle
154		1 PNC	26	500														Perfil de acero. Hierros de losa se soldaron al alma
155		17	40	247	2016	2020	180						Ø6/25					Perfil de acero. Hierros de losa se soldaron al alma
156		17	40	500	2016	2020	206					5Ø8 en70	Ø6/25	3Ø8 en50				
157		1 PNC	26	500														Perfil de acero. Hierros de losa se soldaron al alma
158		12	45	273	2010	2020	180						Ø6/25	3Ø8 en50				Ver Detalle
159		12	45	473	2016	2020	206					7Ø8 en120	Ø6/25	3Ø8 en50				Ver Detalle
251		17	65	247	2010	2020	60						Ø6/25					Viga inclinada acompaña pendiente del techo ver detalles. Viga inclinada acompaña pendiente del techo ver detalles.
252		17	65	500	2010	2020	110						Ø6/25					

PLANILLA DE VIGAS

		P1	P2	P3	P4	P5	P6	P7	P8	P9	P10	P11	PT
P L A N T A	α x b	30x13	17x30	12x30	12x40	12x40	12x30	17x30	12x40	30x13	17x30	12x50	12x12
	armadura principal	Ø6/10	Ø6/10	Ø6/10	Ø6/10	Ø6/10	Ø6/10	Ø6/10	Ø6/10	Ø6/10	Ø6/10	Ø6/10	4Ø8
	estribos	Ø6/12	Ø6/12	Ø6/12	Ø6/12	Ø6/12	Ø6/12	Ø6/12	Ø6/12	Ø6/12	Ø6/12	Ø6/12	Ø6/12
P L A N T A	α x b	30x13	17x30	30x13	12x40	12x40	30x12	17x30	12x40	30x13	17x30	12x50	12x12
	armadura principal	Ø6/10	Ø6/10	Ø6/10	Ø6/12	Ø6/12	Ø6/12	Ø6/10	Ø6/10	Ø6/10	Ø6/10	Ø6/10	4Ø8
	estribos	Ø6/12	Ø6/12	Ø6/12	Ø6/12	Ø6/12	Ø6/12	Ø6/12	Ø6/12	Ø6/12	Ø6/12	Ø6/12	Ø6/12
fundación: cimentación: doble malla en planta bajo pilares indicados en planta. Recubrimiento superior 5 cm													

PLANILLA DE PILARES Y CIMENTACION

DETALLE DE PLATINAS

PLATEA DE FUNDACIÓN

Platea de Fundación: Losa de Hormigón Armado de espesor indicado en planos. Armadura: malla electrosoldada (15x15x4.2mm) recubrimiento inferior 4 cm. La platea se construye en el área indicada en planos y abarca también la vereda perimetral. La sustitución de terreno por relleno granular compactado (material indicado para conformar la Base de la platea) se realizará como mínimo en 40 cm de profundidad y en un área mayor al área a hormigonar (50 cm por fuera de la zona a hormigonar)

PROCEDIMIENTO

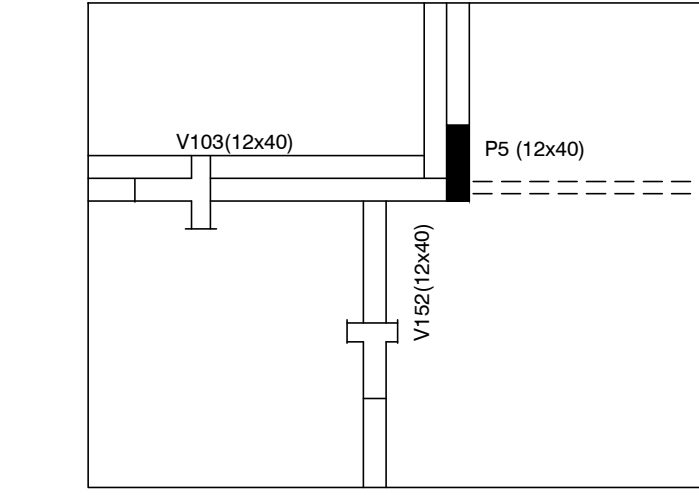
Excavación total (mínimo 40 cm de sustitución de suelo). Relleno con tosca compactada en capas de 20 cm. Colocación de capa de polietileno sobre tosca terminada). Colocación de armaduras de Nervios NB y NBM según planilla Hormigonado de Platea y Nervios.

REFERENCIAS PILARES

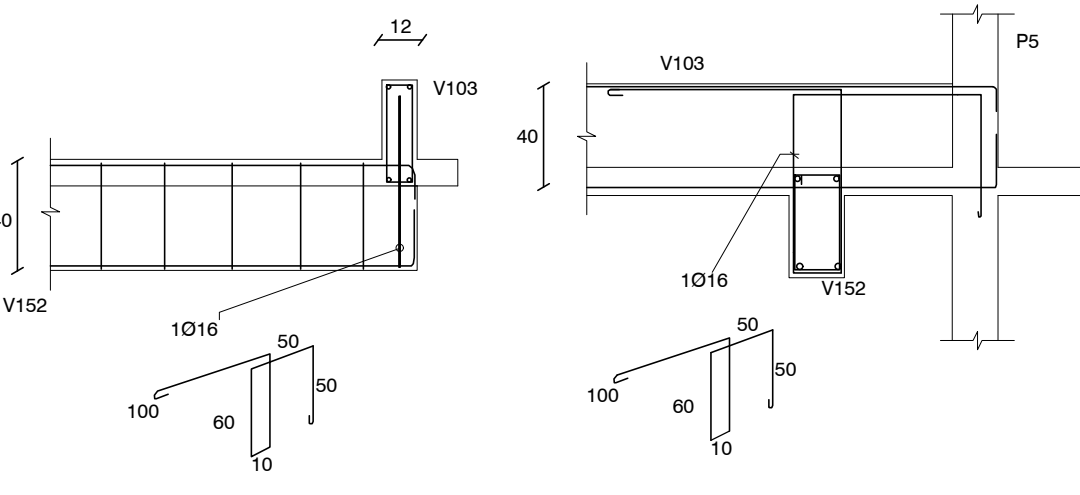
- INDICA PILAR QUE NACE
- INDICA PILAR QUE CONTINUA
- INDICA PILAR QUE MUERE

MATERIALES

* HORMIGÓN ARMADO Hormigón fck = 300 kg/cm² Acero fyk = 5000 Kg/cm² (conformado) Malla Electrosoldada (Tipo Mallalaur): Acero con Limite de fluencia 6000 Kg/cm² * Bloques U- Hormigón Vibrado Tipo Hopresa de 60 kg/cm²



PLANTA



Para apoyar la V152 en la V103 (invertida) se colocará el estribo especial 1Ø16 indicado. El mismo abraza a los hierros A de V152 y se ancla en la zona superior de la V103 y en Pilar P5

CORTES

DETALLE DE APOYO DE V152 EN V103

Nro:	FECHA:	PROY.	APROBADO	REVISIÓN
00	31/01/2024	MO	JV	EMISIÓN INICIAL

Ministerio de Vivienda y Ordenamiento Territorial

Programa de Mejoramiento de Barrios

Coejecutor:

Plano:

Estructura Vivienda 2N4D+2N3D

Asentamiento: NUEVO AMANECEER - LOS REYES

Ubicación: MONTEVIDEO

Escala: 1:50

Técnico: Ing. MARCELO OLIVERA

Firma:

Equipo Técnico:

Nº Plano: VA06-13

Fecha: ENERO 2024

Coordinador: Ing. JOSÉ VALENA

Firma:

NA-LR-VA06-15_2x2N4D+2x2N3D.dwg